

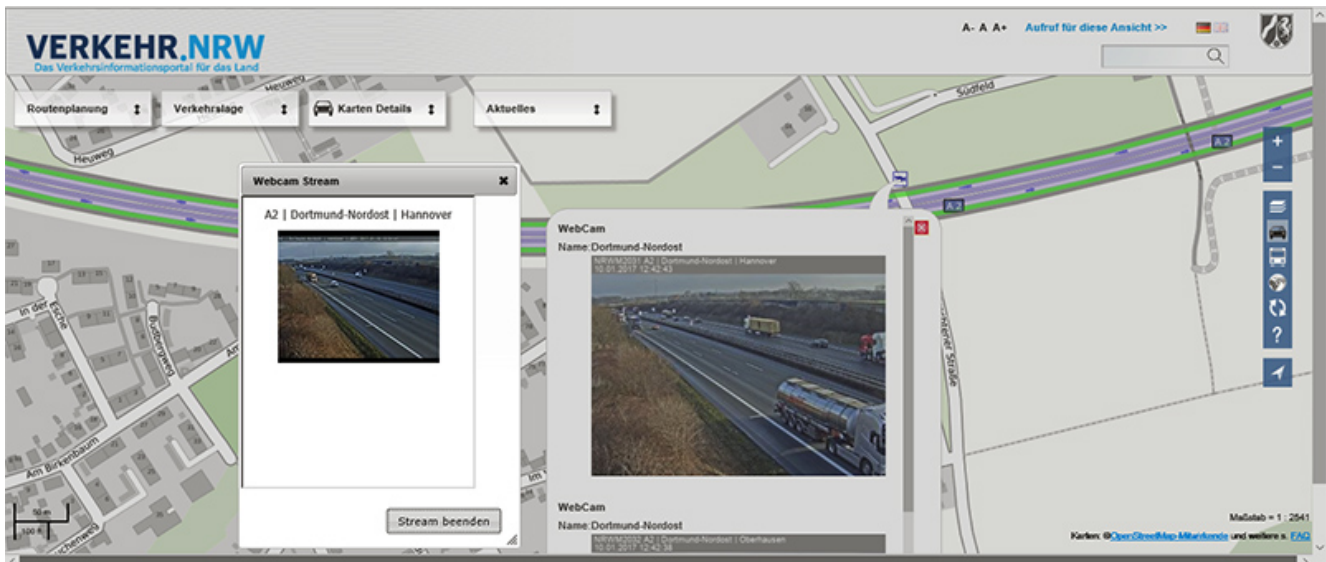
# Webcams zeigen, was auf den Autobahnen aktuell los ist

Bergkamen liegt ja im Schnittpunkt zweier Autobahnen recht verkehrsgünstig. Doch was nutzt das, wenn es sich auf der Piste staut. Einen aktuellen Überblick verschaffen Webcams, die unter anderen an den neuralgischen Autobahnkreuzen Dortmund Nordost an der A2 und Dortmund Straßen.



Webcam an der A1. Foto:  
Straßen.NRW

Wer diese sinnvolle, weil sehr schnelle Informationsquelle nutzen möchte, ruft im Internet die Seite <http://www.verkehr.nrw.de/> auf. Es erscheint eine Straßenkarte. Entlang der Autobahnen sind nun die Standorte der Webcams mit einem leider sehr kleinen Kamerasymbol gekennzeichnet. Nach einem Klick auf dieses Kamerasymbol öffnet sich ein Fenster mit zwei Standfotos für beide Fahrtrichtungen. Wenn man nun auf eins dieses Fotos klickt, öffnet sich ein weiteres Fenster, das dann nach ein paar Sekunden ein bewegten Bild liefert.



Kartesausschnitt für die A2 im Bereich Dortmund-Nordost. Die Fenster zeigen die Bilder von der Webcam in Fahrtrichtung Hannover.

Details wie etwa die Autokennzeichen sind nicht zu erkennen. Dies ist sicherlich eine vertretbare Form der Videoüberwachung.

NRW hat die Zahl der Webcams entlang der nordrhein-westfälischen Autobahnen im Laufe des vergangenen Jahres deutlich ausgebaut. Waren Anfang 2016 noch 140 in Betrieb, sind es mittlerweile über 200 Kameras. 500.000 Euro wurden in die Erweiterung der Technik investiert, wie Dr. Hanno Bäumer, Leiter der Straßen.NRW-Verkehrszentrale in Leverkusen, erläutert.

Die Webcams dienen zum einen der Verkehrszentrale als Informationsquelle. Durch die aktuellen Einblicke in die Verkehrslage kann der Verkehr an neuralgischen Punkten im Autobahnnetz effizienter gesteuert werden, etwa durch Informationen auf elektronischen Anzeigetafeln, verkehrsgerechte Geschwindigkeitsbegrenzungen oder temporäre Seitenstreifenfreigaben.

Doch auch jeder Verkehrsteilnehmer selbst kann sich durch die Webcams einen aktuellen Eindruck von der Verkehrslage auf den Autobahnen verschaffen und seine Route entsprechend planen

oder anpassen. Alle Bilder der Kameras bietet das Verkehrsportal Verkehr.NRW ([www.verkehr.nrw](http://www.verkehr.nrw)). Die Kameras entlang der Autobahnen zeigen dabei ausschließlich einen Livestream, eine Aufzeichnung findet nicht statt. Die Auflösung der Bilder lässt die Verkehrssituation erkennen, nicht jedoch Details wie Fahrzeugkennzeichen.

Über Verkehr.NRW: Verkehr.NRW zeigt kosten- und werbefrei Baustellen, Sperrungen, Warnhinweise und die aktuelle Verkehrslage auf allen Autobahnen von Nordrhein-Westfalen. Jeder Nutzer kann sich zudem eine individuelle Route zum Ziel planen lassen. Die Verkehrsmittel Auto, Bus, Bahn und Fahrrad werden dabei – je nach persönlichem Bedarf – gleichberechtigt nebeneinandergestellt.

Mehr zum Thema: [www.verkehr.nrw](http://www.verkehr.nrw)

Mehr zu Thema Verkehrssteuerung:  
[www.strassen.nrw.de/verkehr/verkehrstelematik.html](http://www.strassen.nrw.de/verkehr/verkehrstelematik.html)