

# Toller Auftakt des 15. Bergkamener Hafenfests in der Marina Rünthe



Tausende drängeln sich auf dem Hafenplatz und feiern mit der Band Burning Heart ein Riesenfest. Samstag und Sonntag geht es bei herrlichem Sommerwetter weiter.

Wer sich über das komplette Hafenfestprogramm informieren möchte, erfährt alle Einzelheiten hier. Die Erfahrungen vom Hafenfestauftritt sagen, dass es besser ist, für die Anfahrt die Pendelbusse oder die normalen Linienbusse der VKU zu nutzen. Die R 81 und die S 80 halten in der Nähe der Marina Rünthe. Letztmalig ist am Samstag auch die S 30 brauchbar. Diese Linie Ende am Sonntag mit dem Fahrbahnwechsel am Busbahnhof. Die Weiterfahrt erfolgt dann mit der S30.

## Besser anreisen mit dem Bus, Fahrrad oder zu Fuß

Ein unbedingt taugliches Verkehrsmittel ist das Fahrrad. Die Marina Rünthe liegt unmittelbar an der Römer-Lippe-Route und

anderer Fernradweg. Der Weg dorthin ist gut ausgeschildert. Schließlich wäre auch ein Spaziergang von der westlichen Stadtmitte und Weddinghofen oder gar von Oberaden aus eine gute Alternative. Ein Startpunkt wäre beispielsweise der kleine Haldeneingang hinter dem Reisebüro Warias bzw. den Forellenteichen mit dem Haus Masuren an der Erich-Ollenhauer-Straße. Einfach der Fahrradbeschilderung folgen.

[mappress mapid="23"]

## Impressionen vom Hafenfest-Freitag

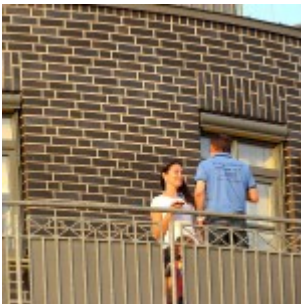


Training für das Fischerstechen





Dichtes Gedrängel auf dem Hafenplatz, beschaulicher ist's im Hafenbecken



Einen guten Überblick übers Hafenfestgetümmel haben die Bewohner des Trauzimmer-Turms



Auch so lässt sich das Konzert der Band Burning Heart genießen.





Bereits fürs große Fischerstechen. Im Hintergrund die MS Hildegard bei einer Hafentrundfahrt.

