

# Ein Jahr VKU-10erTicket: Geburtstags-Umtauschaktion für Bus-EinzelTickets bis 20. Februar

Mit Rabatt in die Stadt – Seit einem Jahr bietet die VKU ein günstiges 10erTicket für Fahrten innerhalb einer Stadt und für Fahrten in die Nachbarstadt an.



Bis zum 28. Februar erhalten Fahrgäste, die sich beim Fahrer ein EinzelTicket kaufen, einen Gutschein. Dieser kann in Vorverkaufs-Agenturen beim Kauf eines 10erTickets eingelöst werden.

Zum 10erTicket-Geburtstag hat die VKU für ihre Kunden in den ersten beiden Monaten des neuen Jahres eine Tauschaktion gestartet. Wer beim Fahrer ein EinzelTicket kauft, erhält einen Gutschein. Den können die Fahrgäste in einer der Vorverkaufs-Agenturen im Kreis einlösen. Wer dort ein 10erTicket erwirbt, erhält den Preis für das EinzelTicket als Rabatt. Die Tausch-Aktion kommt an. Die Vorverkaufs-Agenturen berichten, dass zahlreiche Kunden ihre Gutscheine eingelöst

haben.

Das 10erTicket zeigt, dass Busfahren nicht teuer ist: Eine Fahrt innerhalb der Stadt oder Gemeinde (Preisstufe A) kostet aus dem 10erTicket 1,95 € statt 2,60 € als EinzelTicket im Bus. Ein 10erTicket gibt es außerdem für Fahrten in die Nachbarstadt (Preis-stufe 3). In diesem Fall liegt der Preis bei 2,95 € statt 3,60 €.

Die Vorverkaufs-Agenturen sind auf der VKU-Internetseite unter [www.vku-online.de/vorverkauf](http://www.vku-online.de/vorverkauf) zu finden oder beim Busfahrer zu erfragen. Auch an vielen Haltestellen finden sich Tarifinformationen mit der Angabe der nächsten Vorverkaufs-Agenturen. Noch bis 28.02.2017 einlösen und günstig mit dem 10erTicket fahren.

Foto: Bis zum 28. Februar erhalten Fahrgäste, die sich beim Fahrer ein EinzelTicket kaufen, einen Gut-schein. Dieser kann in Vorverkaufs-Agenturen beim Kauf eines 10erTickets eingelöst werden.

---

## **Baumfällaktion im Kreuz Westhofen fällt aus**

Die für Freitag geplante Gehölzpflege im Autobahnkreuz Westhofen findet wegen eines Maschinenschadens bei der ausführenden Firma nicht statt.

Mehr zum Thema:  
<https://www.strassen.nrw.de/presse/meldungen/2017/pi2017-2-1280.html>

---

# Engpass im Autobahnkreuz Westhofen – Bäume werden gefällt

Am Freitag, 27. Januar, wird es von 12.30 bis 16.30 Uhr im Autobahnkreuz Westhofen sehr eng. Auf der A1-Parallelfahrbahn in Richtung Köln steht nur ein Fahrstreifen zur Verfügung. Die Straßen.NRW-Autobahnmeisterei Hagen entfernt dort zu alte, kranke und nicht mehr standsichere Bäume. Außerdem wird der Gehölzbestand selektiv durchforstet.

Mehr zum Thema:  
<https://www.strassen.nrw.de/umwelt/gehoelze-an-strassen/gehoelzpflege.html>

---

# VKU fährt Umleitung wegen Demonstration in Dortmund

Die VKU-Linie S30 fährt aufgrund einer Demonstration in der Dortmunder Innenstadt am Sonntag, 15. Januar 2017, ab 10 Uhr bis Betriebsschluss eine Umleitung. Die Haltestelle „Reinoldikirche“ entfällt.

Die Linie S30 fährt bis zur Haltestelle „Schulte-Rödding“. Dort besteht die Umsteigemöglichkeit in die Stadtbahnlinie U42 in Richtung Innenstadt.

Weitere Auskunft zum Thema Bus und Bahn gibt es bei der

kreisweiten ServiceZentrale fahrtwind unter Telefon 0 800 3 I 50 40 30 (elektronische Fahrplanauskunft, kostenlos) oder 0 180 6 / 50 40 30 (personenbediente Fahrplanauskunft, pro Verbindung: Festnetz 20 ct/ mobil max. 60 ct) oder im Internet [www.vku-online.de](http://www.vku-online.de).

---

## **VKU: Neuschnee kann Verspätungen verursachen**

Aufgrund der vom Deutschen Wetterdienst angekündigten Wetterlage mit Neuschnee könne es ab Freitag, 13. Januar, zu Busverspätungen kommen, erklärt die VKU. „Wir bitten alle Fahrgäste um Verständnis, falls der Fahrplan nicht korrekt eingehalten werden kann“, betont das Nahverkehrsunternehmen.

Weitere Auskunft zum Thema Bus und Bahn gibt es bei der kreisweiten ServiceZentrale fahrtwind unter Telefon 0 800 3 I 50 40 30 (elektronische Fahrplanauskunft, kostenlos) oder 0 180 6 / 50 40 30 (personenbediente Fahrplanauskunft, pro Verbindung: Festnetz 20 ct/ mobil max. 60 ct) oder im Internet [www.vku-online.de](http://www.vku-online.de).

---

## **Webcams zeigen, was auf den Autobahnen aktuell los ist**

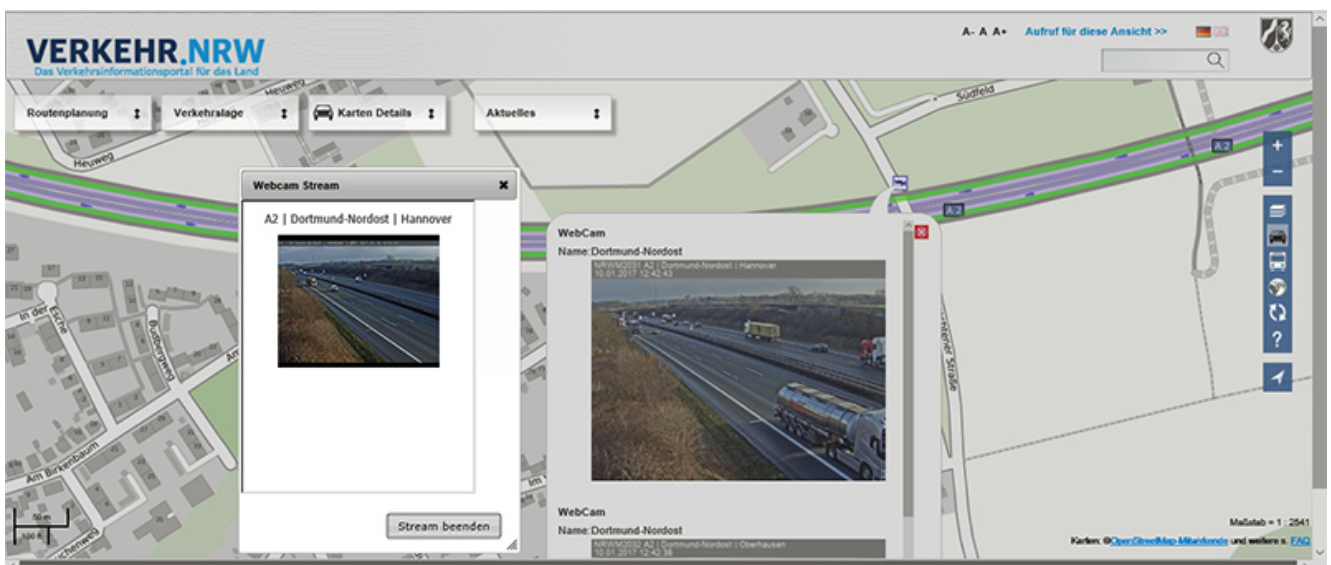
Bergkamen liegt ja im Schnittpunkt zweier Autobahnen recht verkehrsgünstig. Doch was nutzt das, wenn es sich auf der

Piste staut. Einen aktuellen Überblick verschaffen Webcams, die unter anderen an den neuralgischen Autobahnkreuzen Dortmund Nordost an der A2 und Dortmund Straßen.



Webcam an der A1. Foto: Straßen.NRW

Wer diese sinnvolle, weil sehr schnelle Informationsquelle nutzen möchte, ruft im Internet die Seite <http://www.verkehr.nrw.de/> auf. Es erscheint eine Straßenkarte. Entlang der Autobahnen sind nun die Standorte der Webcams mit einem leider sehr kleinen Kamerasymbol gekennzeichnet. Nach einem Klick auf dieses Kamerasymbol öffnet sich ein Fenster mit zwei Standfotos für beide Fahrtrichtungen. Wenn man nun auf eins dieses Fotos klickt, öffnet sich ein weiteres Fenster, das dann nach ein paar Sekunden ein bewegten Bild liefert.



Kartesausschnitt für die A2 im Bereich Dortmund-Nordost. Die

Fenster zeigen die Bilder von der Webcam in Fahrtrichtung Hannover.

Details wie etwa die Autokennzeichen sind nicht zu erkennen. Dies ist sicherlich eine vertretbare Form der Videoüberwachung.

NRW hat die Zahl der Webcams entlang der nordrhein-westfälischen Autobahnen im Laufe des vergangenen Jahres deutlich ausgebaut. Waren Anfang 2016 noch 140 in Betrieb, sind es mittlerweile über 200 Kameras. 500.000 Euro wurden in die Erweiterung der Technik investiert, wie Dr. Hanno Bäumer, Leiter der Straßen.NRW-Verkehrszentrale in Leverkusen, erläutert.

Die Webcams dienen zum einen der Verkehrszentrale als Informationsquelle. Durch die aktuellen Einblicke in die Verkehrslage kann der Verkehr an neuralgischen Punkten im Autobahnnetz effizienter gesteuert werden, etwa durch Informationen auf elektronischen Anzeigetafeln, verkehrsgerechte Geschwindigkeitsbegrenzungen oder temporäre Seitenstreifenfreigaben.

Doch auch jeder Verkehrsteilnehmer selbst kann sich durch die Webcams einen aktuellen Eindruck von der Verkehrslage auf den Autobahnen verschaffen und seine Route entsprechend planen oder anpassen. Alle Bilder der Kameras bietet das Verkehrsportal Verkehr.NRW ([www.verkehr.nrw](http://www.verkehr.nrw)). Die Kameras entlang der Autobahnen zeigen dabei ausschließlich einen Livestream, eine Aufzeichnung findet nicht statt. Die Auflösung der Bilder lässt die Verkehrssituation erkennen, nicht jedoch Details wie Fahrzeugkennzeichen.

Über Verkehr.NRW: Verkehr.NRW zeigt kosten- und werbefrei Baustellen, Sperrungen, Warnhinweise und die aktuelle Verkehrslage auf allen Autobahnen von Nordrhein-Westfalen. Jeder Nutzer kann sich zudem eine individuelle Route zum Ziel planen lassen. Die Verkehrsmittel Auto, Bus, Bahn und Fahrrad

werden dabei – je nach persönlichem Bedarf – gleichberechtigt nebeneinandergestellt.

Mehr zum Thema: [www.verkehr.nrw](http://www.verkehr.nrw)

Mehr zu Thema Verkehrssteuerung:  
[www.strassen.nrw.de/verkehr/verkehrstelematik.html](http://www.strassen.nrw.de/verkehr/verkehrstelematik.html)

---

## **Straße „Zweihausen“ wird am 16. Januar wegen Fällarbeiten voll gesperrt**

Am Montag, 16. Januar, finden in der Zeit von 08.00 Uhr bis 16.00 Uhr dringende Fällarbeiten in dem südlichen Pflanzstreifen der Straße „Zweihausen“ statt. Aus diesem Grund wird die Straße Zweihausen am 16. Januar in der Zeit von 08.00 bis 16.00 Uhr voll gesperrt. Alle Geschäfte bleiben jedoch anfahrbar, dazu werden entsprechende Umleitungen ausgeschildert. Diese Maßnahme diene der Verkehrssicherheit, heißt es aus dem Rathaus. Die Störungen würden so gering wie möglich gehalten. Die Stadt Bergkamen bittet um Verständnis.

---

## **VKU-10er-Ticket feiert den ersten Geburtstag mit der**

# tollen Geburtstags- Umtauschaktion für Bus- Einzel-Tickets

Mit Rabatt in die Stadt. Seit einem Jahr bietet die VKU ein günstiges 10erTicket für Fahrten innerhalb einer Stadt und für Fahrten in die Nachbarstadt an – und schon heute ist das Ticket für zahlreiche Fahrgäste nicht mehr wegzudenken. Viele haben das preiswerte Ticket zum Anlass genommen, auf den Bus oder die Bahn umzusteigen. Die Zahlen sprechen für sich: Jeden Monat erwerben rund 600 Kunden ein 10erTicket.



„Unsere Kunden haben verstanden, dass man mit dem 10erTicket beim Bus- und Bahnfahren ordentlich sparen kann“, so der VKU-Bereichsleiter Dr. Uwe Rennspieß. Eine Fahrt innerhalb der Stadt (Preisstufe A) kostet aus dem 10erTicket 1,95 € statt 2,60 € als EinzelTicket im Bus. Ein 10erTicket gibt es außerdem für Fahrten in die Nachbarstadt (Preisstufe 3). In diesem Fall liegt der Preis bei 2,95 € statt 3,60 €. Für diese satten Rabatte wird von den Kunden auch der Gang in eine der rund 70 Vorverkaufs-Agenturen im Kreis Unna gerne in Kauf genommen.

Zum 1. Geburtstag des 10erTickets startet die VKU im Neuen Jahr für ihre Kunden eine Tauschaktion. Alle Fahrgäste, die sich ab dem 01.01.2017 bis 28.02.2017 beim Fahrer ein EinzelTicket kaufen, erhalten einen Gutschein. Mit diesem können sie sich dann in einer der Vorverkaufs-Agenturen beim Kauf eines 10erTickets den Preis für das EinzelTicket erstatten lassen.

Die Vorverkaufs-Agenturen-Anschriften sind auf der VKU-Internetseite unter [www.vku-online.de/vorverkauf](http://www.vku-online.de/vorverkauf) zu finden

oder beim Busfahrer zu erfragen. Auch an vielen Haltestellen finden sich Tarifinformationen mit der Angabe der nächsten Vorverkaufs-Agenturen.

Die Vorverkaufsstellen in Bergkamen:

**Vorverkaufsstelle Lotto-Toto Pollmüller**

Haltestelle: Auf der Alm  
Am Roggenkamp 1, 59192 Bergkamen



**Vorverkaufsstelle Buch Schreibwaren Lotto Best-Harder**

Haltestelle: Oberaden Bahnhof  
Am Bahnhof, 59192 Bergkamen-Oberaden



**Vorverkaufsstelle Bürgerbüro im Rathaus**

Haltestelle: Busbahnhof  
Rathausplatz 1, 59192 Bergkamen



**Vorverkaufsstelle Reisebüro Brinkmann**

Haltestelle: Am Römerberg  
Jahnstr. 91, 59192 Bergkamen-Oberaden



**Vorverkaufsstelle Schreibwaren Brocke**

Haltestelle: Zur Seige  
Rünther Str. 87, 59192 Bergkamen-Rünthe



**Vorverkaufsstelle K-Kiosk im Kaufland**

Haltestelle: Busbahnhof  
Töddinghauser Straße 150, 59192 Bergkamen



## Vorverkaufsstelle Kathis Café

NUR 10erTicket

Hochstraße 41, 59192 Bergkamen



## Vorverkaufsstelle Lotto-Toto Veenstra

NUR 10erTicket

Hochstraße 22, 59192 Bergkamen

---

# Auch Busfahrer der VKU warten auf das Christkind

Bis zum 24. Dezember laufen die Vorbereitungen für „das Fest der Feste“ auf Hochtouren, dann kehrt auch bei der VKU Ruhe ein. Ab dem Nachmittag des Heiligen Abend stehen alle Räder still, und die Busfahrerinnen und Busfahrer warten gespannt aufs Christkind.



Wer sich mit öffentlichen Verkehrsmitteln zur Familienfeier chauffieren lassen will, muss am Heiligen Abend und den Weihnachts-tagen deshalb Folgendes beachten:

Am Heiligen Abend verkehren alle Busse, Taxi-Busse und AST-Verkehre mit Ausnahme der Nachtverkehre auf ihren Linien wie samstags, aber:

- der letzte Einstieg kann bis spätestens 16.59 Uhr erfolgen, nach 17 Uhr kann niemand mehr zusteigen. Alle Fahrzeuge fahren bei Bedarf bis zu den Endhaltestellen

- das NachtAST fährt nicht in der Nacht vom 24. auf den 25. Dezember.
- die NachtBusse von Provinzial und VKU, N1, N2, N10, N11, N19, N31 und N32 fahren nicht in der Nacht vom 24. auf den 25. Dezember.
- Die Bestellung von TaxiBus-Verkehren (Tel. 0 800 3 / 50 40 31) muss am Heiligen Abend bis 14 Uhr erfolgt sein.
- Am 1. und 2. Weihnachtsfeiertag fahren sämtliche VKU-Bus- und VKU-TaxiBus-Linien nach dem Sonn- und Feiertags-Fahrplan.

Die Servicezentrale fahrtwind in Kamen und das VKU-ServiceCenter in Lünen sind am Heiligen Abend, am 1. und am 2. Weihnachtstag geschlossen.“

Nähere Informationen zu den Verkehren zum Jahreswechsel gibt es bei der kreisweiten Servicezentrale fahrtwind unter Telefon 0 180 6 / 50 40 30 (0,20 €/Min. aus dem Festnetz, Mobilfunkpreise max. 0,60 €/Min.) sowie unter [www.nachtbus.de](http://www.nachtbus.de).

---

## **Hellweg in Rünthe wird ab Donnerstag teilweise voll gesperrt**

Im Zuge der Umsetzung des Abwasserbeseitigungskonzeptes der Stadt Bergkamen, erfolgen Kanalrenovierungsarbeiten an der vorhandenen städt. Abwasseranlage im Bereich der Straße „Hellweg“ zwischen den Straßen Knappenstraße und der Glückaufstraße. In diesem Bereich erfolgt eine Vollsperrung der Fahrbahn zwischen dem 8. bis zum 14. Dezember. Der Stadtbetrieb Entwässerung bittet um das Verständnis der betroffenen Anlieger für die durch die Sanierungsmaßnahme

einhergehenden Beeinträchtigungen.

---

# Deutsche Bahn verspricht: Mit dem Fahrplanwechsel wird alles im Regionalexpress besser

Mehr Zugfahrten, verbesserter Komfort und höhere Kapazitäten verspricht die Bahn für ihren Nahverkehrskunden zum Fahrplanwechsel am 11. Dezember. Davon profitieren auch Bergkamener, die am Kamener Bahnhof in die Regionalexpress-Linien RE 1, RE 6 oder RE 11 steigen.



Es soll zusätzliche Zugfahrten und optimierte Linienvverläufe geben. Hiermit würden bereits jetzt die Weichen zum RRX-Vorlaufbetrieb gestellt, der zwischen Ende 2018 und 2020 Fahrt aufnimmt. Für das verbesserte Angebot erhöht das Land Nordrhein-Westfalen seine Fördermittel für den Schienenpersonennahverkehr auf die Rekordsumme von über eine Milliarde Euro jährlich.

Die Änderungen auf den einzelnen Linien im Detail:

## **RE 1: NRW-Express mit neuen Schnellverbindungen**

Der RE 1 verkehrt künftig zwischen Aachen, Köln und Hamm. Die Relation Hamm – Paderborn und darüber hinaus bis Kassel-Wilhelmshöhe bedienen ab dem 11. Dezember die Züge der Linie RE 11.

Die im Dezember 2015 eingeführte Zugverbindung Aachen – Köln mit Abfahrt um 7:06 Uhr ab Aachen Hbf verkehrt ab dem Fahrplanwechsel bereits ab Geilenkirchen (Abfahrt Geilenkirchen 6:41 Uhr, Ankunft

Aachen 7:08 Uhr und Köln Hbf 7:54 Uhr). Damit entsteht auf der für Berufspendler wichtigen Strecke Geilenkirchen – Köln eine neue „Schnellfahrt“. Die Verbindung ersetzt die Leistungen der euregiobahn ab Geilenkirchen um 6:39 Uhr. Reisende benötigen mit dieser Verbindung für die Strecke Geilenkirchen – Köln Hbf künftig 20 Minuten weniger als bisher.

In Gegenrichtung wird der „Aachen-Köln-Express“ um 15:56 Uhr ab Köln Messe/Deutz nach Aachen beschleunigt und erreicht Aachen sechs Minuten früher.

### **RE 6 wird „Rhein-Weser-Express“**

Der RE 6 aus Minden endet nicht länger in Düsseldorf, sondern verkehrt als „Rhein-Weser-Express“ über Neuss und Köln weiter bis zum Flughafen Köln/Bonn. Er ersetzt den bisher dort verkehrenden RE 6a. Damit gibt es künftig eine weitere Direktverbindung von der Ruhrregion bis zum Kölner Flughafen. Gleichzeitig wird dadurch die stark frequentierte Strecke zwischen Düsseldorf und Köln durch eine dritte RE-Verbindung pro Stunde entlastet. Der Takt zwischen dem zentralen Ruhrgebiet und Köln erhöht sich durch die Änderung auf zwei RE-Verbindungen pro Stunde.

Zwischen Düsseldorf und Flughafen Köln/Bonn steigt das Platzangebot um 50 Prozent: Durch den Einsatz von Doppelstockzügen erhöht sich die Zahl der Sitzplätze auf diesem Abschnitt von rund 400 auf rund 600 pro Zug. Um 8:00 Uhr hält der RE 6 nun zusätzlich auch in Köln Messe/Deutz.

### **RE 11 künftig wieder ab Düsseldorf**

Der RE 11 verkehrt künftig wieder zwischen Düsseldorf und Hamm mit Verlängerung nach Kassel-Wilhelmshöhe. Damit gibt es zwischen Duisburg und Düsseldorf eine zusätzliche RE-Verbindung, wodurch der Takt auf diesem Abschnitt auf sieben RE-Verbindungen pro Stunde steigt. Gleichzeitig sorgt der neue Zuglauf für einen annähernden 20-Minuten-Takt zwischen dem Ruhrgebiet und Düsseldorf (gemeinsam mit den Linien RE 1 und RE 6). Der Linienabschnitt zwischen Duisburg und Mönchengladbach wird von der Linie RE 42 übernommen. Ab Hamm wird der

RE 11 über Paderborn nach Kassel-Wilhelmshöhe verlängert und ersetzt somit im Streckenabschnitt Hamm – Paderborn die jetzigen Leistungen des RE 1.

### **Modernisierungsmaßnahmen an der Fahrzeugflotte**

Insgesamt über 200 Doppelstockwagen werden nach und nach einer Runderneuerung unterzogen. An rund 175 Fahrzeugen sind diese Modernisierungsmaßnahmen bereits umgesetzt. Die meisten Arbeiten an den übrigen Doppelstockwagen werden voraussichtlich bis März 2017 abgeschlossen sein. Dabei werden die Fahrzeuge intensiv von innen und außen grundgereinigt, die Lackierung ausgebessert und bei Bedarf aufgefrischt. Einzelne Fahrzeuge werden im Laufe des Jahres 2017 zudem komplett neu lackiert. Im Fahrzeuginneren werden Kopfstützen und Sitzpolster erneuert, defekte oder beschädigte Armstützen und Griffe ersetzt sowie Fensterscheiben von so genannten „Scratchings“ befreit.

Daneben wird eine Reihe von Umbaumaßnahmen ebenfalls zur Verbesserung des Qualitätsstandards beitragen. Dies beinhaltet insbesondere die Vergrößerung des Mehrzweckbereichs in den Steuerwagen, um mehr Platz für Fahrräder, Rollstühle und Kinderwagen zu schaffen. Zu diesem Zweck werden 24 Fahrzeuge umgebaut.

Weitere Informationen und Linienübersichten unter:  
[www.bahn.de/nrw](http://www.bahn.de/nrw)