

A2 : Dienstagnacht Verkehrsbehinderungen bei Bergkamen in Richtung Hannover

Dienstagnacht (14./15.2.) kommt es von 20 bis 5 Uhr in der Großbaustelle bei Bergkamen zu Verkehrsbehinderungen. Dem Verkehr zwischen der Anschlussstelle Dortmund-Nordost und dem Kamener Kreuz in Fahrtrichtung Hannover steht nur ein Fahrstreifen zur Verfügung.

Weil der gesamte Verkehr durch die übergeleitete Fahrspur geführt wird, sind dann die Anschlussstellen Anschlussstellen Dortmund-Nordost und -Lanstrop in Fahrtrichtung Hannover nicht befahrbar. In der Anschlussstelle Kamen-Bergkamen ist nur die Ausfahrt der Fahrtrichtung Hannover gesperrt. Umleitungen werden eingerichtet. Die Straßen.NRW-Autobahnniederlassung Hamm wird in dieser Nacht eine Verkehrszeichenbrücke abbauen.

Mehr zum Thema:
<https://www.strassen.nrw.de/projekte/a2/sanierung-zwischen-kamen-und-dortmund.html>

Verkehrsbehinderungen im Kreuz Dortmund/Unna

Am Mittwoch kommt es ab ab 10 Uhr im Autobahnkreuz Dortmund/Unna zu zwei stauträchtigen Verkehrsbehinderungen: Bis 14 Uhr steht auf der A1-Parallelfahrbahn in Richtung Köln

nur ein eingengter Fahrstreifen zur Verfügung und bis 12 Uhr ist keine direkte Fahrt von der A44 aus Werl auf die A1 nach Köln möglich. Der Verkehr wird über die B1-Anschlussstelle Holzwickede umgeleitet. Die Straßen.NRW-Autobahnmeisterei Kamen muss einen akuten Fahrbahnschaden beseitigen.

Ein Jahr VKU-10erTicket: Geburtstags-Umtauschaktion für Bus-EinzelTickets bis 20. Februar

Mit Rabatt in die Stadt – Seit einem Jahr bietet die VKU ein günstiges 10erTicket für Fahrten innerhalb einer Stadt und für Fahrten in die Nachbarstadt an.



Bis zum 28. Februar erhalten Fahrgäste, die sich beim Fahrer ein EinzelTicket kaufen, einen Gut-schein. Dieser kann in Vorverkaufs-Agenturen beim Kauf eines 10erTickets eingelöst werden.

Zum 10erTicket-Geburtstag hat die VKU für ihre Kunden in den ersten beiden Monaten des neuen Jahres eine Tauschaktion gestartet. Wer beim Fahrer ein EinzelTicket kauft, erhält einen Gutschein. Den können die Fahrgäste in einer der Vorverkaufs-Agenturen im Kreis einlösen. Wer dort ein 10erTicket erwirbt, erhält den Preis für das EinzelTicket als Rabatt. Die Tausch-Aktion kommt an. Die Vorverkaufs-Agenturen berichten, dass zahlreiche Kunden ihre Gutscheine eingelöst haben.

Das 10erTicket zeigt, dass Busfahren nicht teuer ist: Eine Fahrt innerhalb der Stadt oder Gemeinde (Preisstufe A) kostet aus dem 10erTicket 1,95 € statt 2,60 € als EinzelTicket im Bus. Ein 10erTicket gibt es außerdem für Fahrten in die Nachbarstadt (Preis-stufe 3). In diesem Fall liegt der Preis bei 2,95 € statt 3,60 €.

Die Vorverkaufs-Agenturen sind auf der VKU-Internetseite unter www.vku-online.de/vorverkauf zu finden oder beim Busfahrer zu erfragen. Auch an vielen Haltestellen finden sich Tarifinformationen mit der Angabe der nächsten Vorverkaufs-Agenturen. Noch bis 28.02.2017 einlösen und günstig mit dem 10erTicket fahren.

Foto: Bis zum 28. Februar erhalten Fahrgäste, die sich beim Fahrer ein EinzelTicket kaufen, einen Gut-schein. Dieser kann in Vorverkaufs-Agenturen beim Kauf eines 10erTickets eingelöst werden.

Baumfällaktion im Kreuz

Westhofen fällt aus

Die für Freitag geplante Gehölzpflege im Autobahnkreuz Westhofen findet wegen eines Maschinenschadens bei der ausführenden Firma nicht statt.

Mehr zum Thema:
<https://www.strassen.nrw.de/presse/meldungen/2017/pi2017-2-1280.html>

Engpass im Autobahnkreuz Westhofen – Bäume werden gefällt

Am Freitag, 27. Januar, wird es von 12.30 bis 16.30 Uhr im Autobahnkreuz Westhofen sehr eng. Auf der A1-Parallelfahrbahn in Richtung Köln steht nur ein Fahrstreifen zur Verfügung. Die Straßen.NRW-Autobahnmeisterei Hagen entfernt dort zu alte, kranke und nicht mehr standsichere Bäume. Außerdem wird der Gehölzbestand selektiv durchforstet.

Mehr zum Thema:
<https://www.strassen.nrw.de/umwelt/geoelze-an-strassen/geoelzpflege.html>

VKU fährt Umleitung wegen Demonstration in Dortmund

Die VKU-Linie S30 fährt aufgrund einer Demonstration in der Dortmunder Innenstadt am Sonntag, 15. Januar 2017, ab 10 Uhr bis Betriebsschluss eine Umleitung. Die Haltestelle „Reinoldikirche“ entfällt.

Die Linie S30 fährt bis zur Haltestelle „Schulte-Rödding“. Dort besteht die Umsteigemöglichkeit in die Stadtbahnlinie U42 in Richtung Innenstadt.

Weitere Auskunft zum Thema Bus und Bahn gibt es bei der kreisweiten ServiceZentrale fahrtwind unter Telefon 0 800 3 1 50 40 30 (elektronische Fahrplanauskunft, kostenlos) oder 0 180 6 / 50 40 30 (personenbediente Fahrplanauskunft, pro Verbindung: Festnetz 20 ct/ mobil max. 60 ct) oder im Internet www.vku-online.de.

VKU: Neuschnee kann Verspätungen verursachen

Aufgrund der vom Deutschen Wetterdienst angekündigten Wetterlage mit Neuschnee könne es ab Freitag, 13. Januar, zu Busverspätungen kommen, erklärt die VKU. „Wir bitten alle Fahrgäste um Verständnis, falls der Fahrplan nicht korrekt eingehalten werden kann“, betont das Nahverkehrsunternehmen.

Weitere Auskunft zum Thema Bus und Bahn gibt es bei der kreisweiten ServiceZentrale fahrtwind unter Telefon 0 800 3 1 50 40 30 (elektronische Fahrplanauskunft, kostenlos) oder 0

180 6 / 50 40 30 (personenbediente Fahrplanauskunft, pro Verbindung: Festnetz 20 ct/ mobil max. 60 ct) oder im Internet www.vku-online.de.

Webcams zeigen, was auf den Autobahnen aktuell los ist

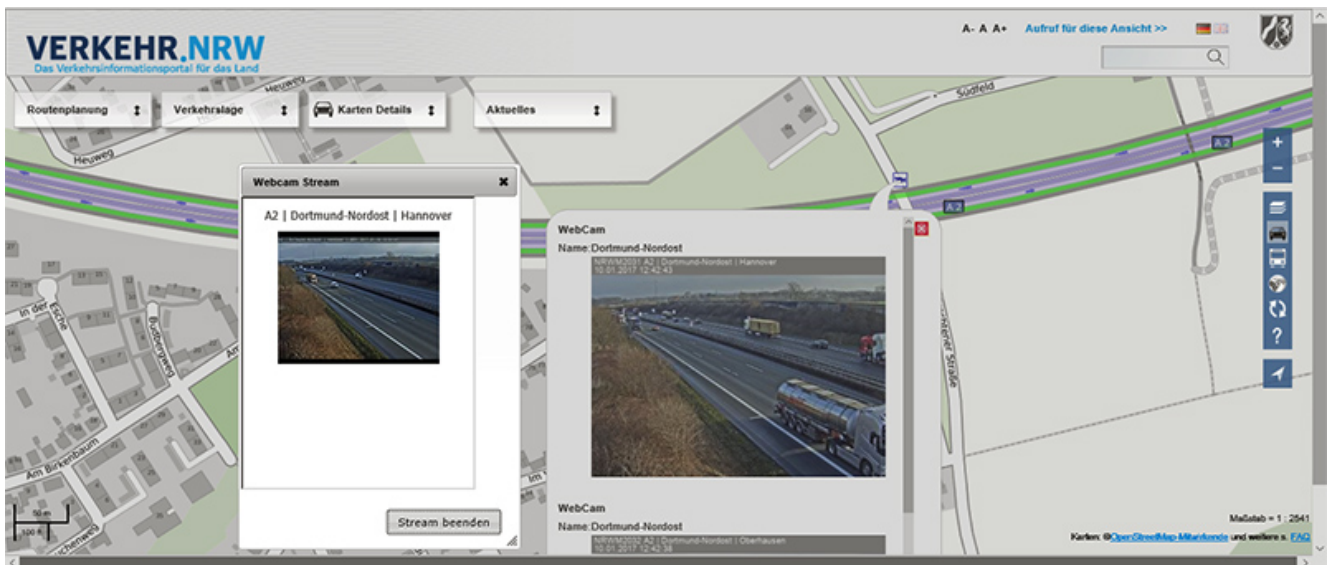
Bergkamen liegt ja im Schnittpunkt zweier Autobahnen recht verkehrsgünstig. Doch was nutzt das, wenn es sich auf der Piste staut. Einen aktuellen Überblick verschaffen Webcams, die unter anderen an den neuralgischen Autobahnkreuzen Dortmund Nordost an der A2 und Dortmund Straßen.



Webcam an der A1. Foto:
Straßen.NRW

Wer diese sinnvolle, weil sehr schnelle Informationsquelle nutzen möchte, ruft im Internet die Seite <http://www.verkehr.nrw.de/> auf. Es erscheint eine Straßenkarte. Entlang der Autobahnen sind nun die Standorte der Webcams mit einem leider sehr kleinen Kamerasymbol gekennzeichnet. Nach einem Klick auf dieses Kamerasymbol öffnet sich ein Fenster mit zwei Standfotos für beide Fahrtrichtungen. Wenn man nun auf eins dieses Fotos klickt, öffnet sich ein weiteres Fenster, das dann nach ein paar

Sekunden ein bewegten Bild liefert.



Kartesausschnitt für die A2 im Bereich Dortmund-Nordost. Die Fenster zeigen die Bilder von der Webcam in Fahrtrichtung Hannover.

Details wie etwa die Autokennzeichen sind nicht zu erkennen. Dies ist sicherlich eine vertretbare Form der Videoüberwachung.

NRW hat die Zahl der Webcams entlang der nordrhein-westfälischen Autobahnen im Laufe des vergangenen Jahres deutlich ausgebaut. Waren Anfang 2016 noch 140 in Betrieb, sind es mittlerweile über 200 Kameras. 500.000 Euro wurden in die Erweiterung der Technik investiert, wie Dr. Hanno Bäumer, Leiter der Straßen.NRW-Verkehrszentrale in Leverkusen, erläutert.

Die Webcams dienen zum einen der Verkehrszentrale als Informationsquelle. Durch die aktuellen Einblicke in die Verkehrslage kann der Verkehr an neuralgischen Punkten im Autobahnnetz effizienter gesteuert werden, etwa durch Informationen auf elektronischen Anzeigetafeln, verkehrsgerechte Geschwindigkeitsbegrenzungen oder temporäre Seitenstreifenfreigaben.

Doch auch jeder Verkehrsteilnehmer selbst kann sich durch die

Webcams einen aktuellen Eindruck von der Verkehrslage auf den Autobahnen verschaffen und seine Route entsprechend planen oder anpassen. Alle Bilder der Kameras bietet das Verkehrsportal Verkehr.NRW (www.verkehr.nrw). Die Kameras entlang der Autobahnen zeigen dabei ausschließlich einen Livestream, eine Aufzeichnung findet nicht statt. Die Auflösung der Bilder lässt die Verkehrssituation erkennen, nicht jedoch Details wie Fahrzeugkennzeichen.

Über Verkehr.NRW: Verkehr.NRW zeigt kosten- und werbefrei Baustellen, Sperrungen, Warnhinweise und die aktuelle Verkehrslage auf allen Autobahnen von Nordrhein-Westfalen. Jeder Nutzer kann sich zudem eine individuelle Route zum Ziel planen lassen. Die Verkehrsmittel Auto, Bus, Bahn und Fahrrad werden dabei – je nach persönlichem Bedarf – gleichberechtigt nebeneinandergestellt.

Mehr zum Thema: www.verkehr.nrw

Mehr zu Thema Verkehrssteuerung:
www.strassen.nrw.de/verkehr/verkehrstelematik.html

Straße „Zweihausen“ wird am 16. Januar wegen Fällarbeiten voll gesperrt

Am Montag, 16. Januar, finden in der Zeit von 08.00 Uhr bis 16.00 Uhr dringende Fällarbeiten in dem südlichen Pflanzstreifen der Straße „Zweihausen“ statt. Aus diesem Grund wird die Straße Zweihausen am 16. Januar in der Zeit von 08.00 bis 16.00 Uhr voll gesperrt. Alle Geschäfte bleiben jedoch anfahrbar, dazu werden entsprechende Umleitungen ausgeschildert. Diese Maßnahme diene der Verkehrssicherheit,

heißt es aus dem Rathaus. Die Störungen würden so gering wie möglich gehalten. Die Stadt Bergkamen bittet um Verständnis.

VKU-10er-Ticket feiert den ersten Geburtstag mit der tollen Geburtstags-Umtauschaktion für Bus-Einzel-Tickets

Mit Rabatt in die Stadt. Seit einem Jahr bietet die VKU ein günstiges 10erTicket für Fahrten innerhalb einer Stadt und für Fahrten in die Nachbarstadt an – und schon heute ist das Ticket für zahlreiche Fahrgäste nicht mehr wegzudenken. Viele haben das preiswerte Ticket zum Anlass genommen, auf den Bus oder die Bahn umzusteigen. Die Zahlen sprechen für sich: Jeden Monat erwerben rund 600 Kunden ein 10erTicket.



„Unsere Kunden haben verstanden, dass man mit dem 10erTicket beim Bus- und Bahnfahren ordentlich sparen kann“, so der VKU-Bereichsleiter Dr. Uwe Rennspieß. Eine Fahrt innerhalb der Stadt (Preisstufe A) kostet aus dem 10erTicket 1,95 € statt 2,60 € als EinzelTicket im Bus. Ein 10erTicket gibt es außerdem für Fahrten in die Nachbarstadt (Preisstufe 3). In diesem Fall liegt der Preis bei 2,95 € statt 3,60 €. Für diese satten Rabatte wird von den Kunden auch der Gang in eine der rund 70 Vorverkaufs-Agenturen im Kreis Unna gerne in Kauf genommen.

Zum 1. Geburtstag des 10erTickets startet die VKU im Neuen Jahr für ihre Kunden eine Tauschaktion. Alle Fahrgäste, die sich ab dem 01.01.2017 bis 28.02.2017 beim Fahrer ein EinzelTicket kaufen, erhalten einen Gutschein. Mit diesem können sie sich dann in einer der Vorverkaufs-Agenturen beim Kauf eines 10erTickets den Preis für das EinzelTicket erstatten lassen.

Die Vorverkaufs-Agenturen-Anschriften sind auf der VKU-Internetseite unter www.vku-online.de/vorverkauf zu finden oder beim Busfahrer zu erfragen. Auch an vielen Haltestellen finden sich Tarifynformationen mit der Angabe der nächsten Vorverkaufs-Agenturen.

Die Vorverkaufsstellen in Bergkamen:

Vorverkaufsstelle Lotto-Toto Pollmüller

Haltestelle: Auf der Alm
Am Roggenkamp 1, 59192 Bergkamen



Vorverkaufsstelle Buch Schreibwaren Lotto Best-Harder

Haltestelle: Oberaden Bahnhof
Am Bahnhof, 59192 Bergkamen-Oberaden



Vorverkaufsstelle Bürgerbüro im Rathaus

Haltestelle: Busbahnhof
Rathausplatz 1, 59192 Bergkamen



Vorverkaufsstelle Reisebüro Brinkmann

Haltestelle: Am Römerberg
Jahnstr. 91, 59192 Bergkamen-Oberaden



Vorverkaufsstelle Schreibwaren Brocke

Haltestelle: Zur Seige

Rünther Str. 87, 59192 Bergkamen-Rünthe



Vorverkaufsstelle K-Kiosk im Kaufland

Haltestelle: Busbahnhof

Töddinghauser Straße 150, 59192 Bergkamen



Vorverkaufsstelle Kathis Café

NUR 10erTicket

Hochstraße 41, 59192 Bergkamen



Vorverkaufsstelle Lotto-Toto Veenstra

NUR 10erTicket

Hochstraße 22, 59192 Bergkamen

Auch Busfahrer der VKU warten auf das Christkind

Bis zum 24. Dezember laufen die Vorbereitungen für „das Fest der Feste“ auf Hochtouren, dann kehrt auch bei der VKU Ruhe ein. Ab dem Nachmittag des Heiligen Abend stehen alle Räder still, und die Busfahrerinnen und Busfahrer warten gespannt aufs Christkind.



Wer sich mit öffentlichen Verkehrsmitteln zur Familienfeier chauffieren lassen will, muss am Heiligen Abend und den Weihnachtstagen deshalb Folgendes beachten:

Am Heiligen Abend verkehren alle Busse, Taxi-Busse und AST-Verkehre mit Ausnahme der Nachtverkehre auf ihren Linien wie samstags, aber:

- der letzte Einstieg kann bis spätestens 16.59 Uhr erfolgen, nach 17 Uhr kann niemand mehr zusteigen. Alle Fahrzeuge fahren bei Bedarf bis zu den Endhaltestellen
- das NachtAST fährt nicht in der Nacht vom 24. auf den 25. Dezember.
- die NachtBusse von Provinzial und VKU, N1, N2, N10, N11, N19, N31 und N32 fahren nicht in der Nacht vom 24. auf den 25. Dezember.
- Die Bestellung von TaxiBus-Verkehren (Tel. 0 800 3 / 50 40 31) muss am Heiligen Abend bis 14 Uhr erfolgt sein.
- Am 1. und 2. Weihnachtsfeiertag fahren sämtliche VKU-Bus- und VKU-TaxiBus-Linien nach dem Sonn- und Feiertags-Fahrplan.

Die Servicezentrale fahrtwind in Kamen und das VKU-ServiceCenter in Lünen sind am Heiligen Abend, am 1. und am 2. Weihnachtstag geschlossen.“

Nähere Informationen zu den Verkehren zum Jahreswechsel gibt es bei der kreisweiten Servicezentrale fahrtwind unter Telefon 0 180 6 / 50 40 30 (0,20 €/Min. aus dem Festnetz, Mobilfunkpreise max. 0,60 €/Min.) sowie unter www.nachtbus.de.