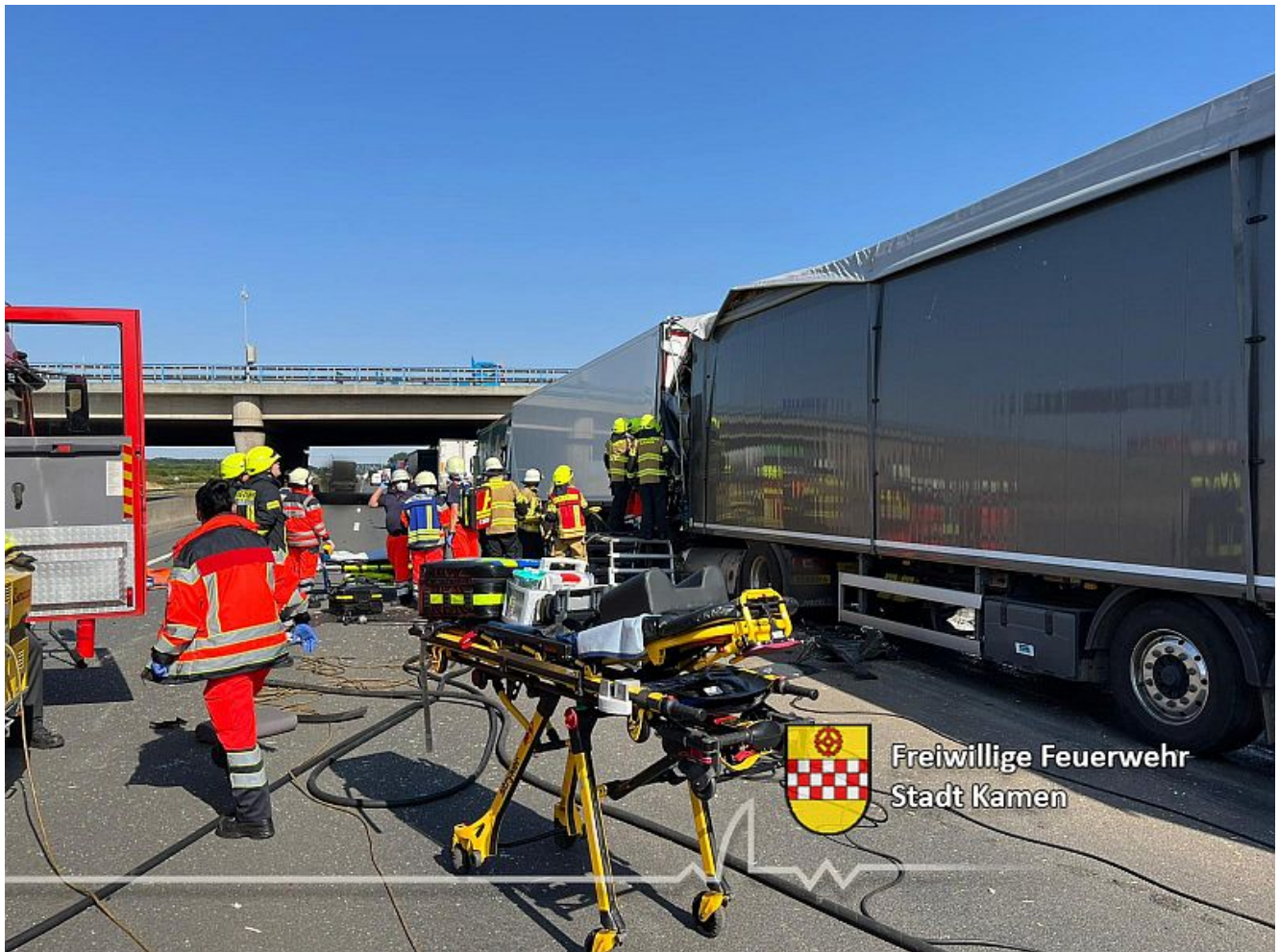


# Schwerer Verkehrsunfall im Kamener Kreuz mit drei beteiligten Lkw



Die Feuerwehren Kamen, Bergkamen und Lünen war am Dienstag im Kamener Kreuz im Einsatz. Foto: Feuerwehr Kamen

Am Dienstag wurde die Feuerwehr Kamen um 16.21 Uhr zu einem Verkehrsunfall mit auslaufendem Kraftstoff auf die Autobahn A2, Fahrtrichtung Hannover, hinter das Kamener Kreuz gerufen. Im Rückstau ereignete sich dann gegen 16:40 Uhr auf derselben Fahrspur genau im Kamener Kreuz ein folgenschwerer Unfall. Bei diesem Unfall, an dem drei Lkw beteiligt waren, wurde eine Person massiv im Führerhaus eingeklemmt und lebensgefährlich verletzt, zwei weitere Personen wurden leicht verletzt.

Im Einsatz war die Feuerwehr aus Kamen unterstützt durch Einheiten der Feuerwehr Bergkamen und Lünen. Neben drei Rettungswagen war ebenfalls ein Notarzt und ein Rettungshubschrauber aus Duisburg im Einsatz eingebunden. Die Feuerwehr befreite den eingeklemmten Fahrer aus dem Führerhaus, sicherte die Einsatzstelle ab, stellte den Brandschutz sicher und streute auslaufenden Dieselkraftstoff ab. Der verletzte Fahrer wurde ins Klinikum Dortmund Nord transportiert. Der Einsatz der Feuerwehr war gegen 19:00 Uhr beendet.