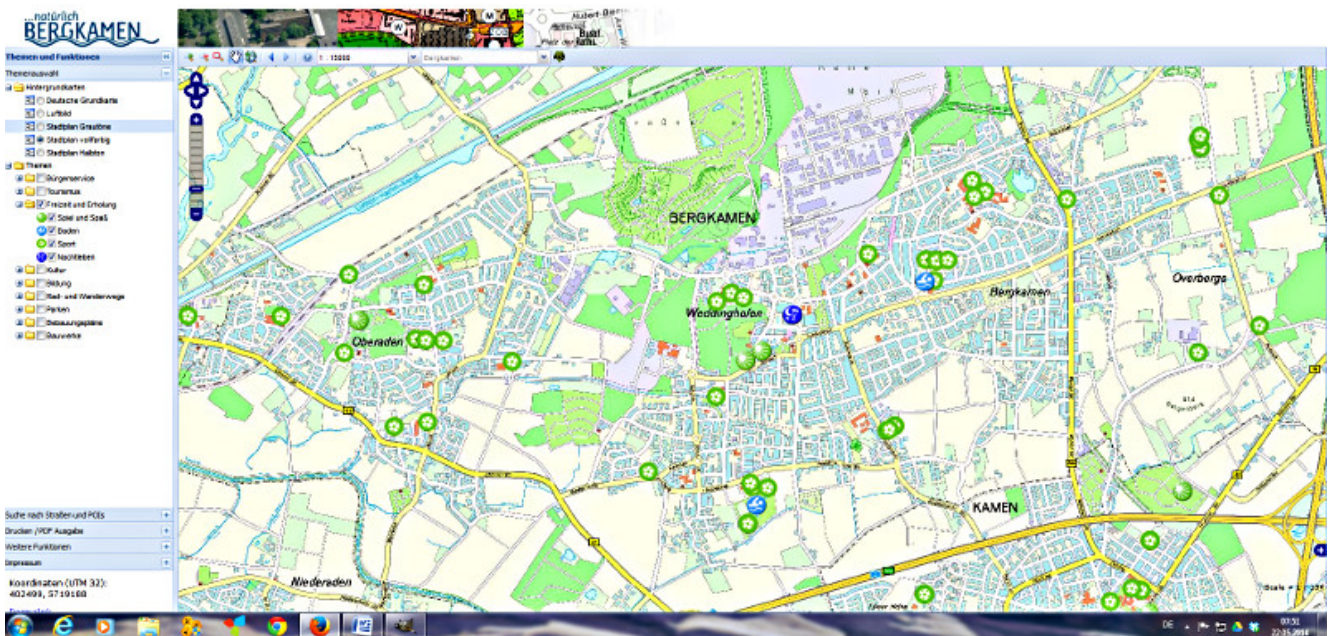


# Neue Karte auf der städtischen Homepage bietet jede Menge Infos

Auf der Homepage der Stadt [www.bergkamen.de](http://www.bergkamen.de) gibt es jetzt in geballtes Informationspaket in Form eines Kartenwerks, in dem bisher rund 14.000 Einzelinformationen vom Standort von Altglascontainern bis hin zu den Bebauungsplänen eingearbeitet sind.



Das neue Kartenangebot auf der Homepage der Stadt Bergkamen.

Das Schöne ist: Es lassen sich per Mausklick bestimmte Themen darstellen, sodass man nicht von einer Informationsflut „erschlagen“ wird. In der Kategorie „Freizeit/Erholung“ gibt es zum Beispiel den Unterpunkt „Baden“. Auf einem Blick sieht dann der Interessierte, wo in Bergkamen Abkühlung bei hochsommerlichen Temperaturen zu haben ist.

Besonders wertvoll ist dieses neue Angebot für Ortsfremde. Wer in Bergkamen bauen möchte, sei es ein eigenes Häuschen oder für einen Gewerbebetrieb, findet nicht nur eine Darstellung der Bebauungspläne, sondern wird auch per Mausklick zu den

Unterlagen und auch zu den Ansprechpartnern im Rathaus weitergeleitet.

## **Bürger zur Mithilfe aufgefordert**

Bürgermeister Roland Schäfer und Planungsamtsleiter Thomas Reichling, unter dessen Federführung dieses reichlich aufgemöbelte Kartenwerk auf Grundlage der auch schon bisher verwendeten RVR-Karten entstanden ist, geben zu, dass längst noch nicht alles perfekt ist. Gern möchte Thomas Reichling bald die VKU-Haltestellen oder die Hausnummern einarbeiten.

Beide räumen auch ein, dass es trotz aller gründlicher Vorarbeit Fehler gibt. So gibt es, wird der geschichtlich Interessierte sofort feststellen, keinen Hinweis auf die beiden bedeutenden Bergkamener Bodendenkmäler, das Römerlager in Oberaden und die Bumansburg in Rünthe. Den Begriff „Römerpark“ gibt es gar nicht. Die Holz-Erde-Mauer wird lediglich in der Rubrik „Tourismus“ als Aussichtspunkt“ dargestellt.

Unglücklich ist auch der Name des Angebots „Geodatenserver“. So hieß bisher auch die RVR-Karte auf der städtischen Homepage. Dass sich jetzt dahinter vielmehr verbirgt, wird nicht deutlich.

Hier setzen Schäfer und Reichling auf die Unterstützung der Bürgerinnen und Bürger: Wer einen griffigen Namen für das neue Angebot weiß oder Fehler entdeckt hat, sollte sich bitte bei der Stadt per Mail unter [info@bergkamen.de](mailto:info@bergkamen.de) melden.