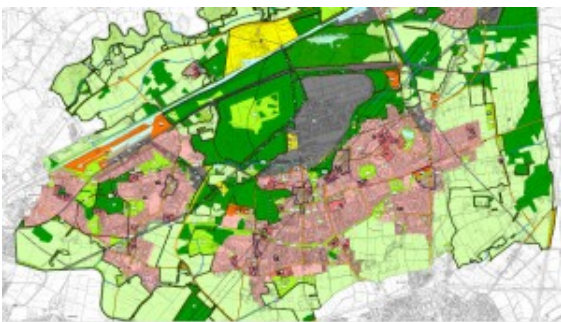


Neuer Flächennutzungsplan für Bergkamen kann jetzt beschlossen werden

Der neue Flächennutzungsplan der Stadt Bergkamen soll nun endgültig vom Stadtrat beschlossen werden. Eine letzte Verzögerung ergab durch das Aus für den Dinopark im Romberger Wald.



Ausschnitt aus dem neuen Flächennutzungsplan

Im ursprünglichen Entwurf war eine Fläche zwischen Industriestraße und Autobahn A1 eingezeichnet gewesen. Diese Fläche bleibt nun auch in Zukunft dem Wald und der Landwirtschaft vorbehalten,

Diese erneute öffentliche Auslegung wurde im Zeitraum vom 11. März 2013 bis

einschließlich 11. April 2013 durchgeführt. Während der öffentlichen Auslegung wurde der

Plan von zwei Bürgern eingesehen, die allerdings keine Stellungnahme zu dem Plan

abgegeben haben. Die Stellungnahmen von Seiten der beteiligten Träger öffentlicher

Belange und der Nachbargemeinden haben keine Anregungen zum Plan enthalten.

Zunächst wird Ausschuss für Bauen und Verkehr am 15. Mai darüber beraten.

Ratsvorlage zum neuen Flächennutzungsplan