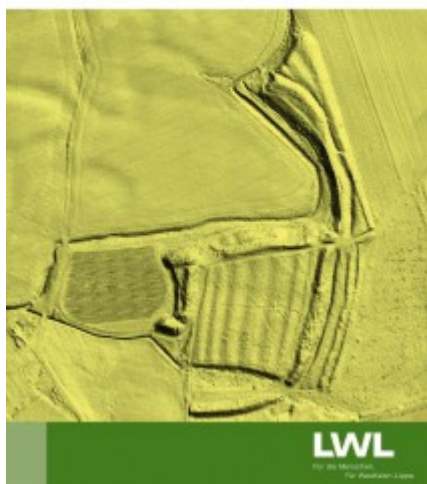


Neue Broschüre zur Bumannsburg in Rünthe

Unter dem Titel „Die Bumannsburg bei Bergkamen-Rünthe, Kreis Unna“ ist jetzt als Heft 37 in der Schriftenreihe „Frühe Burgen in Westfalen“ der Altertumskommission in Westfalen eine Broschüre erschienen, die den aktuellen wissenschaftlichen Forschungs- und Wissensstand über diese bekannte früh- bzw. hochmittelalterliche Wallburganlage in anschaulicher Weise dokumentiert.



Die sichtbaren Reste der Bumannsburg in Rünthe im Wald am Ostenhellweg gegenüber von Kaufland.



Erarbeitet wurde die Schrift von der Doktorandin Julia Menne von der Christian-Albrechts-Universität Kiel. Die Ur- und Frühgeschichtsarchäologin Menne hat im Auftrag der Altertumskommission von 2011 bis 2013 als Wissenschaftlerin in Westfalen gearbeitet und im September 2013 am „Tag des offenen Denkmals“ auch mehrere Besuchergruppen durch die Bumansburg geführt.

Die Schrift kostet 3,50 Euro und kann über den Buchhandel oder direkt von der Altertumskommission bezogen werden:

Altertumskommission für Westfalen,

An den Speichern 7

48157 Münster

Tel.: 0251/ 591-8990

Fax : 0251/591-8998

Email:altertumskommission@lwl.org