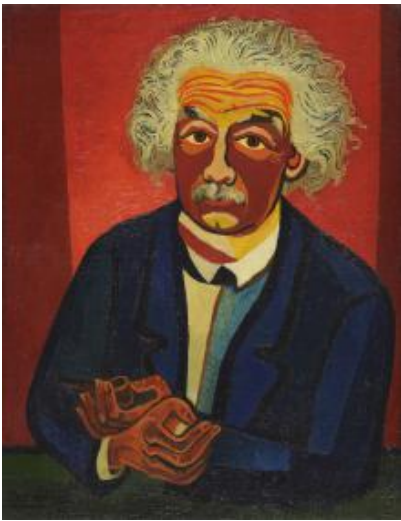


Kunstaussstellungen in Holzwickede und Cappenberg

Wer über die Feiertage nicht nur Ostereier verstecken, suchen und essen möchte, sondern sich für Kunst und Kultur interessiert, für den lohnt sich der Weg nach Holzwickede und in die Cappenberger Stiftskirche: Der Kreis Unna lockt mit zwei Ausstellungen.



Josef Scharl, Albert Einstein, 1944, Öl auf Leinwand. Foto: Thomas Kersten

Seit dem vergangenen Wochenende ist sie zu sehen – und natürlich gibt es auch an den Feiertagen die Gelegenheit, durch die neue Ausstellung auf Haus Opherdicke zu flanieren. Unter dem Titel „Maler und Grafiker des Expressionismus“ sind auf dem kreiseigenen Gut an der Dorfstraße 29 fast 100 Arbeiten des expressionistischen Malers und Grafikers Josef Scharl (1896 – 1954) zu betrachten.

Zeit zum Besuch der Räume ist von Karfreitag bis Ostermontag, 14. bis 17. April jeweils von 10.30 bis 17.30 Uhr. Wer vor oder nach dem Kunstgenuss etwas zur Stärkung braucht, kann einen Abstecher ins Kulturcafé mit leckerem Kuchen und schönem

Blick ins Ruhrtal machen.



Raimondo
Puccinelli,
Frauenoberkörper,
1930er Jahre,
Bronze

Die Ausstellung „Das plastische Werk“ mit Arbeiten von Raimondo Puccinelli in der Cappenerger Stiftskirche ist aufgrund des Osterfestes und der stattfindenden Gottesdienste zwar von Gründonnerstag bis Ostersonntag geschlossen. Am Ostermontag, 17. April ist die Schau aber von 10 bis 17 Uhr zu besichtigen. Der Eintritt ist frei.

Mehr Informationen zu den Ausstellungen, zu den regulären Öffnungszeiten oder den Eintrittspreisen für die Ausstellung auf Haus Opherdicke gibt es unter www.kreis-unna.de (Suchbegriff: Ausstellungen).