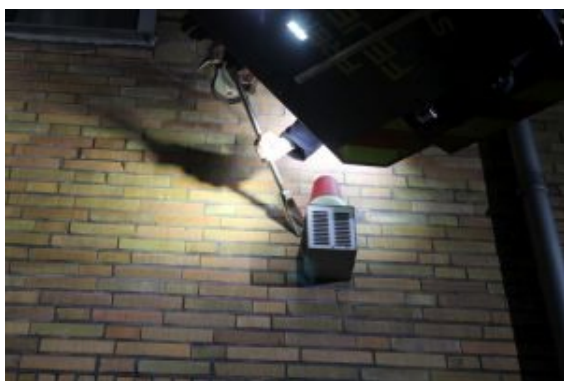


Feuerwehr bringt Alarmanlage einer Postfiliale erst mit der Brechstange zum Schweigen

Zu einem unnötigen Einsatz für den Löschzug 1 der Freiwilligen Feuerwehr Werne kam es kurz nach Mitternacht um 0:09 Uhr am Mittwoch: Bereits seit gut zweieinhalb Stunden mussten Anwohner der Alten Münsterstraße in Werne mit dem ohrenbetäubenden Lärm der Einbruchsalarmanlage der Postfiliale leben.



Erst mit dem Haligan-Tool, einer Art Brechstange, brachte die Feuerwehr Werne die heulende Alarmanlage zum Schweigen. Foto: Feuerwehr Werne

In großen Teilen des Stadtgebietes war der Alarmton deutlich vernehmbar. Ausgelöst wurde dieser offensichtlich durch einen technischen Defekt. Ein in Werne ansässiges Sicherheitsunternehmen, das die Objektbetreuung übernommen hatte, war nicht in der Lage, den Alarm abzustellen respektive nicht darauf vorbereitet, die notwendigen Räumlichkeiten betreten zu können. Offensichtlich war kein Schlüssel vorhanden.

Da die Beschwerden über die Lärmbelästigung bei der Leitstelle der Polizei nicht abebbten, forderte die Polizei kurzerhand Amtshilfe bei der Feuerwehr an. Zwölf ehrenamtliche Kräfte rückten mit Dreh- und Steckleiter an, um die Alarmanlage zu demontieren. Im vorderen Bereich zur Alten Münsterstraße gelang das leider nicht zerstörungsfrei, so dass die Anlage per Halligan-Tool, einer Art Brechstange, von der Wand entfernt wurde. Zum Hof hin konnte die Anlage abgeschraubt werden.

Um 0:45 Uhr war dann endlich Ruhe und die freiwilligen Helfer konnten ihren unterbrochenen Schlaf wieder aufnehmen. „Solche Einsätze sind vielleicht nicht immer zu vermeiden, aber trotzdem ärgerlich, wenn wir den Kollegen der Polizei auch immer gerne zur Seite stehen.“ berichtet der Löschzugführer des LZ 1, Brandoberinspektor Bodo Bernsdorf. Denn die Feuerwehr ist eine Institution der Gefahrenabwehr, wofür die Kameradinnen und Kameraden das ganze Jahr rund um die Uhr unentgeltlich zur Verfügung stehen. Sie sieht sich aber nicht in der Verantwortung, die schlechte Vorbereitung von dafür bezahlten Unternehmen aufzufangen. „Die alarmierten Helfer müssen alle früh am nächsten Morgen wieder an ihren Arbeitsplätzen erscheinen. Fehlen da zwei Stunden Schlaf, belastet das die Kameradinnen und Kameraden, aber natürlich auch deren Arbeitgeber.“ ergänzt Bernsdorf.