

# Familienzentrum Büscherstiftung bringt Außengelände auf Vordermann

Das Familienzentrum Büscherstiftung hat einen Traum: die naturnahe Neugestaltung des Außengeländes. Eine erste Anschubfinanzierung gab es jetzt durch die Sparkasse Bergkamen-Bönen. Marketingleiter Michael Krause überreichte der Leiterin der Einrichtung Iris Hiepe einen symbolischen Scheck über 1000 Euro.



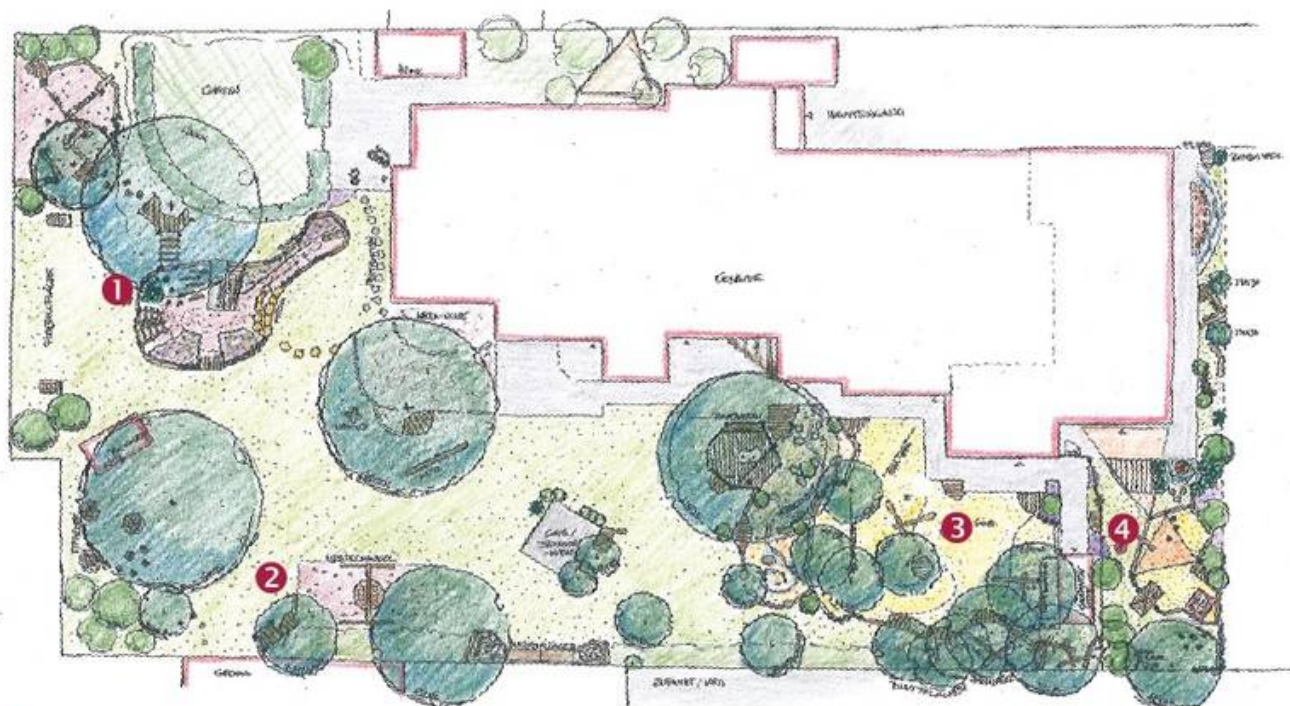
Die Leiterin des Familienzentrums Büscherstiftung Iris Hiepe zeigt mit einigen Kindern Michael Krause den Plan für die naturnahe Neugestaltung des Außengeländes.

Doch das wird nicht reichen. Das Familienzentrum sei auf

weitere Spenden angewiesen, erklärte Iris Hiepe. Wer etwas dazu beitragen möchte, kann eine Spende auf das Konto „Ev. Kirchenkreis Unna, IBAN: DE72 4105 1845 0073 37, Verwendungszweck SPENDE AUSSENGELÄNDE“ einzahlen. Wer möchte, kann auch konkrete „Bausteine“ für das neugestaltete Außengelände finanzieren. Ein Baum kostet zum Beispiel 50 Euro und einer Wasserpumpe 100 Euro.

Kinder, Eltern und Erzieherinnen haben schon viel geplant. Unterstützt werden sie von der Ideenwerkstatt Lebens(t)raum aus Bad Salzflun. Auf Fachfirmen soll verzichtet werden. Die Eltern wollen die Ärmel das erste Mal am 8. und 9. April hochgekrempt werden. Ein zweiter Arbeitseinsatz soll dann im Herbst folgen. Die Eltern sind übrigens nicht nur mit Muskelkraft dabei. Sie haben auch schon eine Menge gespendet, nicht nur Geld, sondern auch Materialien. Ein Großteil des benötigten Werkzeugs bringen sie natürlich auch mit.

Der Plan des neugestalteten Außengeländes



- 1 Hoch und Runter geht es auf dem Hügel mit Rutsche, über Rampen und durch Röhren, durch das Felsenforum und über Seil und Baumparcours und Stationen
- 2 Heimliche Ecken, Nestschaukel und Tippidorf
- 3 Sand und Lehm: Podest und Stämme, Wassermatschbereich und Baumplateau
- 4 Bereich für die Kleinen mit viel Sand, Spielhütte und Kleinkletterei, eine Fahrradstrecke mit Umfahrt