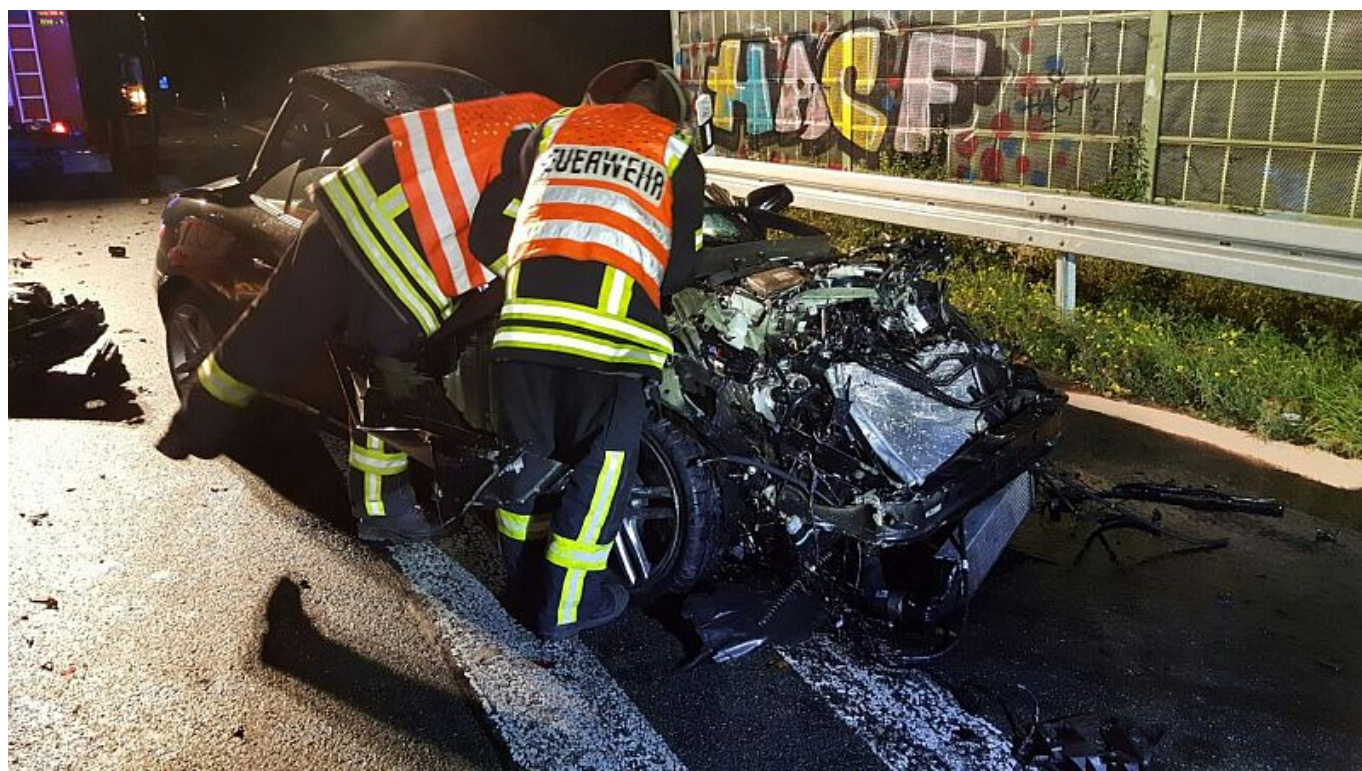


Einsatz der Bergkamener Feuerwehr: 29-jährige Frau auf der A1 schwer verletzt

Ein Pkw ist am frühen Donnerstagmorgen auf der A1 bei Werne gegen das Heck eines vorausfahrenden Lkw gefahren. Die Fahrerin verletzte sich dabei schwer.



Nach ersten Erkenntnissen fuhr die 29-Jährige gegen 5.30 Uhr auf dem linken Fahrstreifen der A1 in Richtung Münster. Aus bislang ungeklärter Ursache verlor sie beim Fahrstreifenwechsel die Kontrolle über ihren Mercedes. Nahezu ungebremst kollidierte der Pkw mit dem Heck eines vorausfahrenden Lkw. Durch die Wucht des Aufpralls prallte der Mercedes vom Heck des Lkw gegen die Leitplanke. Das stark beschädigte Auto kam schließlich entgegen der Fahrtrichtung zum Stehen.

Die 29-Jährige Münsteranerin kam mit schweren Verletzungen in ein nahe gelegenes Krankenhaus. Als die Feuerwehrleute aus

Bergkamen am Unfallort eintrafen, lag die Frau neben ihrem Auto. Die Feuerwehr übernahm sofort die Betreuung der Frau und übergab sie an den Notarzt/Rettungsdienst der Feuerwehr. Kamen nach deren Eintreffen an der Einsatzstelle. Außerdem leuchtete die Feuerwehr die Einsatzstelle weiträumig aus, klemmte die Batterie ab und streute die auslaufenden Medien mit Bindemittel ab.

Den entstandenen Sachschaden schätzt die Polizei auf rund 28.000 Euro. Für die Dauer der Unfallaufnahme war die A1 in Fahrtrichtung Münster an der Unfallstelle für rund eine Stunde gesperrt.