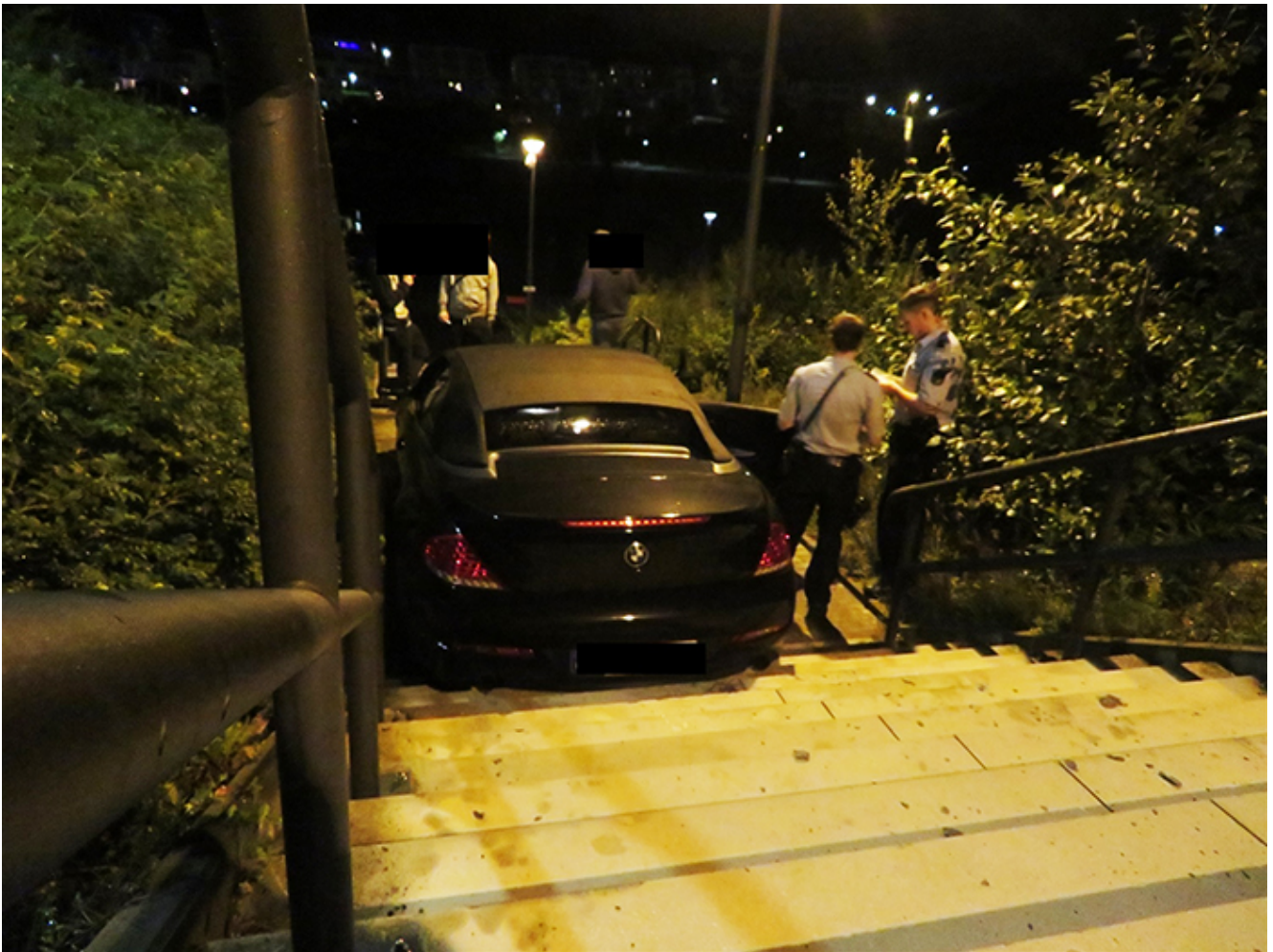


BMW landet am Phoenixsee auf einer Treppe

Falsch abgebogen ist in der Nacht zu Samstag (29. Juli) ein 58-jähriger Autofahrer aus Dortmund. Seine Irrfahrt führte ihn am Phoenixsee auf einen Treppenabsatz. Und damit in eine Situation, aus der er alleine nicht so leicht herauskam...



Der Fahrer hat offenbar noch versucht, die Treppe rückwärts wieder hochzufahren. Foto: Polizei

Es war gegen 1.55 Uhr, als Zeugen am See ein lautes Krachen aus Richtung der Treppen hörten. Als sie dem Geräusch nachgingen, trauten sie ihren Augen kaum. Denn auf dem Plateau zwischen den obersten beiden der drei dortigen Treppen stand ein BMW. Dessen Fahrer gerade offenbar auch noch versuchte, die Treppe rückwärts wieder hochzufahren. Natürlich erfolglos...

Als die Beamten am Unfallort am Übergang zwischen Phoenixseestraße und Röhrichweg eintrafen, gab es Hinweise darauf, dass der 58-Jährige, der noch am Steuer seines Wagens saß, möglicherweise vor seiner Fahrt Alkohol getrunken hatte. Ein freiwillig durchgeführter Atemalkoholtest ergab sodann auch ein Ergebnis von mehr als einem Promille. Eine Blutprobenentnahme wurde angeordnet und der Führerschein des Mannes sichergestellt.

Den BMW musste ein Abschleppunternehmen von seinem Parkplatz entfernen.

Den entstandenen Sachschaden schätzt die Polizei auf ca. 21.000 Euro.