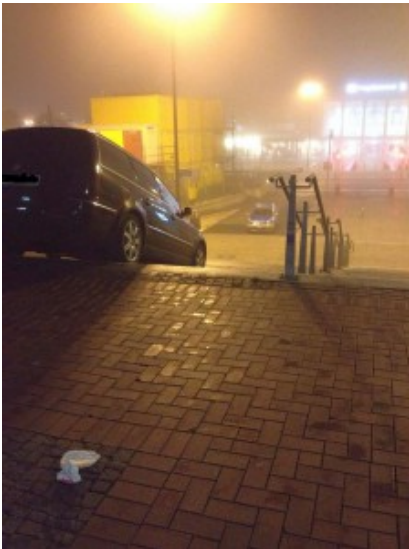


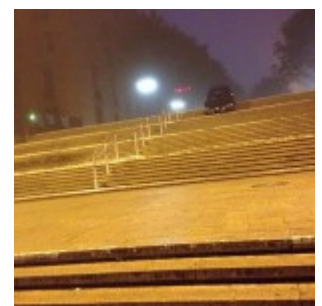
Blindes Vertrauen in Navi – Fahrt endet auf Freitreppe

Unerwartet abrupt endete am frühen Samstagmorgen, um 06:20 Uhr, die Fahrt eines 47-jährigen Mannes an der Katharinenstraße in Dortmund.



Sein Navi führte einen Pkw-Fahrer aus Osnabrück direkt auf eine Freitreppe in der Nähe des Dortmunder Hauptbahnhofs.

Der Osnabrücker war mit seinem VW Passat auf dem Weg zum Dortmunder Hauptbahnhof, um einen Freund abzuholen. Gehorsam folgte er den Anweisungen seines Navigationsgerätes, das ihn im ausschließlich für Fußgänger freigegebenen Bereich auf der Katharinenstraße in Richtung Norden zum Ziel führen sollte. Als er sich seinem Ziel nahe wähnte, erkannte er die vor ihm befindliche Freitreppe und bremste seinen Wagen stark ab. Seine Fahrt endete dennoch in einer „Schräglage“ auf den oberen Stufen der



Freitreppe.

Glücklicherweise wurde niemand verletzt. Der VW Passat wurde von einem Abschleppunternehmen geborgen. Den Sachschaden schätzt die Polizei auf cirka 1000 Euro.